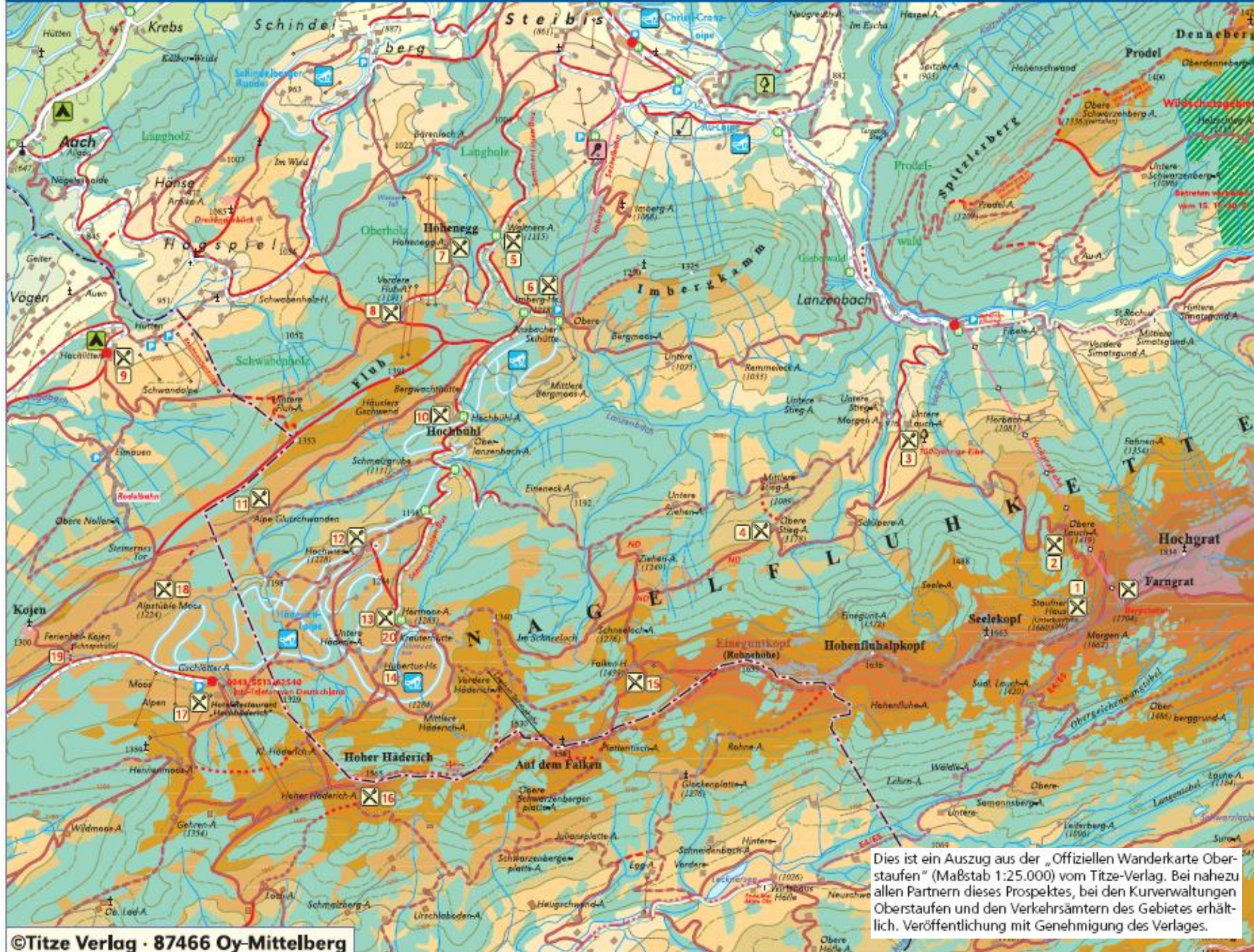


# Hochhäderich - Falken - Imberg - Hochgrat



Dies ist ein Auszug aus der „Offiziellen Wanderkarte Oberstaufen“ (Maßstab 1:25.000) vom Titze-Verlag. Bei nahezu allen Partnern dieses Prospektes, bei den Kunverwaltungen Oberstaufen und den Verkehrsämtern des Gebietes erhältlich. Veröffentlichung mit Genehmigung des Verlages.

## Legende der Wanderungen:

- \* = Winterwanderung
- ☀ = Sommerwanderung
- P = Parkplatz
- = Ausgangspunkt

Umseitig finden Sie die Einkehrmöglichkeiten im Wandergebiet.

Alle Hinweise und Angaben in diesem Prospekt ohne Gewähr. Änderungen und Irrtum vorbehalten. Das Begehen der empfohlenen Wanderrouen erfolgt auf eigene Gefahr.

## Ihre Ausgangspunkte

### Hittisau-Riefensberg

Schigebiet Alpenarena Hochhäderich P \* ☀

Hochlitten P \* ☀

### Steibis

Talstation Imbergbahn P \* ☀

Talstation Hochgratbahn P \* ☀

### Linienbusse

Oberstauen – Steibis – Hochgratbahn \* ☀  
(mit Oberstaufer Gästekarte kostenlos)

Steibis – Hörmoos (Mai bis November) ☀

# Erlebnis Erlebnis BERGE

SPAZIERGÄNGE  
WANDERUNGEN  
BERGTOUREN

BREGENZERWALD  
ALLGÄUER ALPEN

## Hochhäderich – Falken – Imberg – Hochgrat

### \* ☀ Rundwanderung mit der Imbergbahn

ca. 4 Stunden – mittlere Wanderung

Fahren Sie ab Steibis mit der **Imbergbahn** hinauf und folgen Sie dem Wanderweg über **Hochbühl**. Bei der Abzweigung Richtung Eineneck wandern Sie vor der Mittelstiege-Alpe zur **Oberstiege-Alpe**, weiter zur **Unteren Lauch-Alpe** und den Alpweg zur Talstation der **Hochgratbahn**. Dort wandern Sie noch ca. 1 ½ Stunden über die Weißbachbrücke den Fußweg entlang zum Tarzansteg und zu Ihrem Ausgangspunkt, **Imbergbahn-Talstation**. Ein Tipp: Ab der **Hochgrat-Talstation** verkehrt ein Linienbus zur **Imbergbahn**.

## Die schönsten Wanderungen ab Steibis

### ☀ Fahrt mit dem Linienbus Steibis-Hörmoos

Die **Buslinie** führt von Steibis über den großen Parkplatz in der **Au-Festhalle** zur **Waltners Alpe**, **Imberg**, **Hochbühl**, **Hochwies** zum **Alpengasthof Hörmoos** mit kleinem Bergsee. Die Haltestellen sind im Plan eingezeichnet.

### \* ☀ Fahrt mit der Imbergbahn

Von Steibis aus gelangen Sie mit der **Imbergbahn** in das schöne Wandergebiet **Hochhäderich – Falken – Imberg – Hochgrat**. Wandern Sie nach Lust und Laune. Je nach Kondition unternehmen Sie einen kurzen Spaziergang oder eine ausgedehnte Wanderung.

### \* ☀ Fahrt mit der Hochgratbahn

Genießen Sie die tolle Fernsicht auf der **Sonnenterrasse**. Ein Tipp: Im Sommer toller Ausgangspunkt für verschiedene Wanderungen, z.B. Gratwanderung oder Abstieg zur Talstation über das **Staufner Haus** (DAV) zur urigen **Oberlauch-Alpe** und die **Unterlauch-Alpe** (ca. 1 ½ Stunden).

### ☀ Rundwanderung Oberstiegalpe-Unterlauchalpe

Gehzeit ca. 1,5 Stunden – leichte Wanderung

Ab der **Hochgratbahn-Talstation**, auf dem Alpweg, wandern Sie bis zur Abzweigung **Unterstiegalpe**, dort weiter über die **Unterstieg-Melk** zur **Mittelstiegalpe**. Dann links über einen Fußweg zur **Oberstiege Alpe**. Von dort gehts zurück an der Schlipere Kapelle vorbei zur **Unterlauchalpe** und wieder zurück zur **Hochgratbahn-Talstation**.

### ☀ Wanderung über das Bärenloch

ca. 2 Stunden – leichte Wanderung

Ab der **Imberg-Bergstation** oder **Waltners Alpe** (Alpsennerei) folgen Sie dem Alpweg zur **Hohenegg-Alpe**. Talwärts auf dem Fußweg geht es in Richtung **Bärenloch**, durch den Langholzwald, auf dem sogenannten „Riegel-Weg“ nach Steibis.

### ☀ Rundwanderung zum Imberggipfel

ca. 2,5 Stunden – leichte Wanderung

Von **Steibis Festhalle** aus wandern Sie den Fußweg über die **Imberg-Alpe** zum **Imberggipfel**. Genießen Sie die Aussicht. Der Alpweg führt Sie über **Waltners Alpe** (Alpsennerei) zurück nach Steibis.

Ein Tipp: Direkt bei **Waltners Alpe** ist eine Haltestelle vom Linienbus bis Steibis.

### ☀ Wanderung um den Imberg

ca. 3 Stunden – leichte bis mittlere Wanderung

Ab der **Imberg-Bergstation** zur **Oberen Bergmoos Alpe** zur **Remmeleck-Alpe**, hinunter zum **Langenbach**, durch den Giebelwald. Von dort aus über die Landstraße zurück zu Ihrem Ausgangspunkt.

Tipp: Der **Linienbus** bis zum **Imberghaus** bietet sich für diese Wanderung an.

### ☀ Bergtouren ab Hochgratbahn-Bergstation

Äußerst abwechslungsreiche Wanderstrecken mit herrlicher Aussicht auf die **Alpenkette** von der **Zugspitze** bis zum **Säntis** und vom **Bodensee** und **Bregenzerwald** bis weit ins **oberschwäbische Land**. Gute Kondition, Trittsicherheit und entsprechende Ausrüstung sind erforderlich.

### ☀ Gratwanderung in westlicher Richtung bis Falkenköpfe (mittel) bzw. Hochhäderichgipfel (schwer)

Von der **Hochgratbahn-Bergstation** zum **Staufner Haus**. Kammwanderung mit wenig Höhenunterschied über **Seelekopf**, **Hohenfluhkopf**, **Eineguntkopf** (Falken) und Abstieg zum **Berggasthof Falkenhütte** (2 ¼ Stunden). Zurück über **Schneelochalpe** und **Oberstiegalpe** zur Talstation der **Hochgratbahn** (2 Stunden) oder von der **Falkenhütte** zum **Alpengasthof Hörmoos** (45 Minuten) und mit dem **Linienbus** nach Steibis bzw. zur Talstation der **Hochgratbahn**. Erweiterungsmöglichkeit: Vom **Falkenkopf** auf schwieriger Strecke für Geübte (mit Seilsicherung) zum **Hochhäderichgipfel** und Abstieg zum **Alpengasthaus Hochhäderich** über **Hubertushaus** und **Alpengasthof Hörmoos** (5 ½ Stunden). Busverbindung nach Steibis.



## Die schönsten Wanderungen ab Hochhäderich

### \* Rundwanderung im Kojental

ca. 1 Stunde – leichte Wanderung

Wandern Sie ebenerdig, der Straße entlang, zum **Ferienhof Kojen**. Weiter zum **Alpstüble Moos**, dann zur **Glutschwandenhütte**. Genießen Sie die schöne Aussicht auf die Nagelfluhkette und das Naturschutzgebiet Kojental. Über das Hochmoor gelangen Sie wieder zum **Almhotel Hochhäderich-Parkplatz**. **Ein Tipp:** Machen Sie einen Abstecher zum Kojenstein. Sie werden mit einem traumhaften Dreiländerblick belohnt.

### \* Wanderung zum Hochhäderichgipfel

1 Weg ca. 1 Stunde – leichte Wanderung

Wandern Sie auf dem Alpweg über die Gehrenalpe hinauf zum **Berggasthaus Hochhäderich**, zum Hochhäderich-Gipfel. Genießen Sie die herrliche Fernsicht auf den Bodensee, die Brengenzwälder und Schweizer Berge. Sie wandern den gleichen Weg zurück.

**Erweiterung zur Rundwanderung:** Vom Hochhäderich-Gipfel wandern Sie über den Klettersteig (Seilsicherung – Nur für geübte Wanderer und Schwindelfreie!) dem Grat entlang bis zum Abstieg zur **Falkenhütte**. Hinunter zum romantischen **Hörmoossee**, von dort über die **Hochwies** wieder zurück zu Ihrem Ausgangspunkt (ca. 4 1/2 Stunden). Sehr schön ist die Wanderung auch in umgekehrter Reihenfolge.

**Ein Tipp:** Um den Klettersteig zu umgehen, nehmen Sie den kürzeren Weg. Sie wandern über die Kleine Häderich-Alpe und **Hubertushaus** direkt zum **Hörmoossee** und über **Hochwies** wieder zurück (ca. 3 Stunden).

### \* Rundwanderung Hochbühl

ca. 3 Stunden – mittlere Wanderung

Wandern Sie über **Hochwies** zum **Gasthof Hochbühl**. Direkt beim Haus folgen Sie dem Weg zur **Glutschwandenhütte**. Auf ebemem Weg laufen Sie weiter zum **Alpstüble Moos** und zum **Ferienhof Kojen**. Über die Zufahrtsstraße gelangen Sie wieder zu Ihrem Ausgangspunkt, dem **Almhotel Hochhäderich-Parkplatz**.

### \* Wanderung zum Imberg

1 Weg ca. 1 1/2 Stunden – leichte Wanderung

Wandern Sie zum **Gasthof Hochwies** mit Kapelle. Über den Lanzenbach gelangen Sie zum **Gasthof Hochbühl**. Genießen Sie das Panorama auf die Nagelfluhkette. Weiter geht es zum **Imberghaus**. Sie gehen den gleichen Weg zurück.

**Ein Tipp:** Die **Imbergbahn** oder der **Sommer-Linienebus** bringen Sie auf bequemen Wege nach Steibis. Als Rückweg bietet sich auch die „**Rundwanderung Hochbühl**“ an.

### \* Wanderung zum Hochlitten

1 Weg ca. 1 1/4 Stunden – mittlere Wanderung

Vom **Hochhäderich-Parkplatz** aus wandern Sie zum **Alpstüble Moos**. Ein kleiner Anstieg führt Sie über das Steinerner Tor hinunter zur Oberen Nollen-Alpe zum **Gasthof Hochlitten**. Sie gehen den gleichen Weg zurück.

**Tipp:** Im Winter können Sie ab dem Steinernen Tor die Rodelbahn hinunterbrausen. Vorsicht, die Rodel werden ganz schön schnell. Als Ausgangspunkt im Sommer und Winter eignet sich auch der **Gasthof Hochlitten**.



### \* Rundwanderung zum Hörmoossee

ca. 1 1/2 Stunden – leichte Wanderung

Wandern Sie ab der Schirmbar auf dem gut befestigten Wanderweg. Über einen kleinen Anstieg gelangen Sie zum **Hubertushaus** und zum **Alpengasthof Hörmoos**. Wunderschöner Blick zum romantischen **Hörmoossee** und die Nagelfluhkette. Über **Hochwies** gehen Sie wieder zurück zum Ausgangspunkt.

### \* Wanderung zur Falkenhütte

1 Weg ca. 1 1/4 Stunden – mittlere Wanderung

Vom **Hochhäderich-Parkplatz** aus wandern Sie zum **Hörmoossee** und hinauf zur **Falkenhütte**. Sie werden mit einer einzigartigen Fernsicht weit ins Allgäu und den Bodensee belohnt. Sie gehen den gleichen Weg zurück.

**Ein Tipp:** Nehmen Sie im Winter den Rodel mit, die Fahrt ab der Falkenhütte ist eine Wucht!

### \* Rundwanderung nach Steibis

ca. 6 1/2 Stunden – mittlere Wanderung

Vom **Hochhäderich-Parkplatz** aus erreichen Sie über einen kleinen Anstieg den **Alpengasthof Hörmoos**. Durch ein Waldstück geht es über die Schneyloch-Alpe und die **Obere Stieg-Alpe** hinunter zur **Unteren Lauch-Alpe**. Folgen Sie dem Weg zur Talstation der **Hochgratbahn**. Dort wandern Sie noch ca. 1 1/2 Stunden über die Weißbachbrücke den Fußweg entlang zum Tarzanstieg bis nach Steibis. Mit der **Imbergbahn** oder dem **Linienebus** fahren Sie hinauf zum **Imberghaus** und zum **Gasthof Hochbühl**. Über Häuslers Gschwend zur **Glutschwandenhütte** und zu Ihrem Ausgangspunkt, dem **Almhotel Hochhäderich-Parkplatz**.

**Tipp:** Als Ausgangspunkt eignet sich auch Steibis. Ab der **Hochgrat-Talstation** verkehrt ein Linienebus zur **Imbergbahn**. Achten Sie auf die Betriebszeiten.

## Die schönste Wanderung ab Riefensberg-Hochlitten

### \* Wanderung nach Hagspiel

1 Weg ab ca. 20 Minuten – leichte Wanderung

Vom **Gasthof Hochlitten** wandern Sie den ebenen Weg nach Hagspiel (ca. 20 Min.) oder bis nach Schindelberg (ca. 1 Stunde) und nach Steibis (ca. 1 1/4 Stunden). Den gleichen Weg zurück. **Erweiterungsmöglichkeit im Sommer:** Ab Hagspiel wandern Sie ein Stück auf der Straße Richtung Bärenloch hinauf zur **Hohenegg**. Weiter zur **Vorderen Fluh-Alpe** und **Hinteren Fluh-Alpe** nach **Hochlitten** (ca. 3 Stunden). Möglich ist auch bei der **Vorderen Fluh** die Kammwanderung über den Fußweg Steinegunt bis zum Steinernen Tor.

**Ein Tipp:** Im Sommer Aufstieg von Hagspiel zum Dreiländerblick – toller Aussichtspunkt (ca. 20 Minuten).

## KRÄUTERALP

Das wertvolle Verwöhn-Mitbringsel  
aus unserer Herstellung am  
Hörmoossee.  
Essenzen – Tinkturen – Balsame  
Selbstgebrannte und Liköre



**GERDA UND MICHAEL SCHNEIDER**  
D-87534 Oberstaufen  
Telefon 08386 / 980551, Fax 08386 / 980552  
[www.kraeuteralp.de](http://www.kraeuteralp.de)





# Sommer und Winter ein Erlebnis!

Das grenzenlose Wandergebiet

## Hochhäderich – Falken – Imberg – Hochgrat:

Saftig grüne Almwiesen, Heidelandschaft und Hochmoor, durch das sich ein kleines Bächlein windet. Traumhafte Winterwanderwege und malerisches Bergpanorama wie aus dem Bilderbuch. Gemütliche Hotels, Gasthöfe und Einkehrhütten. Hochalpine Pfade entlang der Nagelfluhkette. Wandern ganz nach Lust und Kondition.

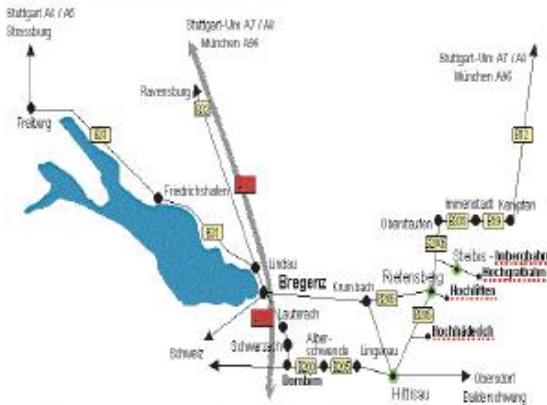
Wir wünschen viel Erholung und Spaß im Bregenzerwald und in den Allgäuer Alpen.

## Wandertipps und Wetterkamera unter:

[www.alpenarena.com](http://www.alpenarena.com)  
[www.hochgrat.de](http://www.hochgrat.de)

[www.hochlitten.com](http://www.hochlitten.com)  
[www.hubertushaus.com](http://www.hubertushaus.com)

... so finden Sie uns!



NÄHERE INFORMATIONEN ÜBER DIE SCHIGEBIETE ERHALTEN SIE BEI DER HOCHGRATBAHN, SKIARENA STEIBIS, HOCHLITTEN UND ALPENARENA HOCHHÄDERICH.

**HOCHGRAT**  
Wir gondeln Sie rauf!  
HOCHGRATBAHN OBERSTAUFEN-STEIBIS  
Telefon: 08386/8223

**1 Staufner Haus · DAV-Hütte**  
1634 m  
direkt unter dem Hochgrat  
87534 Oberstaufen-Steibis  
Telefon 08386/8255

Herzlicher Rundblick über die Allgäuer Alpen (bei guter Sicht bis zum Säntis, Pfänder und Bodensee).  
Schmackhafte Gerichte aus der Allgäuer Küche. Probieren Sie unsere wir Grapen bis zu 40 Personen unterbringen und bewirten. Sie erhitzen und in fünf Minuten von der Hochgrat-Abseilstation oder in ca. 1 1/2 Stunden von der Tasterkapelle.

**2 Oberlauch Alpe**  
(1432 m)

Pächter:  
Peter Vetter  
87534 Oberstaufen  
Telefon (08386) 8325

Gemütliche Einkehrmöglichkeit auf dem Weg zum Hochgrat.

- deftige Brotzeiten
- gepflegte Getränke
- Allgäuer Spezialitäten
- mit Gartenbewirtschaftung

Kein Ruhetag!

**Einkehr – Übernachtung – Kinder**  
Bei den nachfolgenden Gasthöfen werden Sie herzlich bewirte. Das Angebot reicht vom komfortablen Hotelzimmer bis zur einfachen Hüttenunterkunft, direkt im Wandergebiet. Kinder sind bei allen unseren Partnern willkommen Gäste. Oft erwartet Sie ein Kinderspielplatz und/oder Streichelzoo.

**Alpabtrieb**  
Im September werden Kühe und Rinder bekränzt, als Zeichen für einen unbeschwerten Alpsommer. Sie sind Zeuge dieser lebendigen Tradition beim Alpabtrieb im Bregenzerwald und Allgäu. Nähere Informationen und Termine erhalten Sie von allen Partnern.

## Traumhafter Winter . . .

- Langlaufloipen**
- Steibis**  
6 km Auloipe (klassisch und skating)  
2 km Imbergloipe (klassisch)  
mit Verbindung zur Hochhäderich-Loipe
  - Oberstaufen**  
Gesamt ca. 100 km Loipen (klassisch und skating)
  - Schigebiet Alpenarena Hochhäderich**  
12 km Hochhäderich-Loipe (klassisch)
  - Hittisau-Balderschwang**  
40 km Grenzloipe (klassisch und skating)

**Rodelspaß**  
Schigebiet Alpenarena Hochhäderich  
Rodelhang und Rodelbahn  
(über das Steinerne Tor nach Hochlitten)  
Imbergbahn Steibis – Rodelmöglichkeit  
Falkenhütte – Hörmoos Rodelhang

**Verleih**  
Steibis  
Sport Hauber (Ski Alpin, Rodel, Langlauf, Snowboard, Schneeschuhe...)  
Alpengasthof Hörmoos (Rodel, Schneeschuhe)  
Schigebiet Alpenarena Hochhäderich  
(Ski Alpin, Rodel, Langlauf, Snowboard,...)

**3 Unterlauch Alpe**

- ★ Imbiss
- ★ Brotzeiten
- ★ Hausgemachte Kuchen

Familie R.+H. Fink  
Unterlauch Alpe  
D-87534 Steibis  
Tel.+49(0)8386/8177

Montag Ruhetag

**4 BERGGASTHOF Oberstiegalpe**  
Oberstaufen-Steibis · ☎ 08386/8178

(1178 m)

Brotzeiten und warme Küche  
– SONNENTERRASSE –  
Zwei- und Mehrbettzimmer  
(61 Betten) mit Dusche  
oder Etaschendusche.  
Ganzjährig geöffnet!

**Legende:**

- \* = in den Wintermonaten (geöffnet)
- ☀ = in den Sommermonaten (geöffnet)
- ☑ = Einkehr
- 🛏 = Übernachtung

Alle Hinweise und Angaben in diesem Prospekt ohne Gewähr. Änderungen und Irrtum vorbehalten. Das Begehen der empfohlenen Wanderrouten erfolgt auf eigene Gefahr.

**50 Jahre**

Ausflug ins Skigebiet Steibis

- Skischule
- Große Wandgebiete
- Familienfreundliches Preisniveau
- 10 Skilifte
- Busverbindungen

**IMBERG BAHN STEIBIS SKIARENA**

D-87534 Steibis-Oberstaufen  
Telefon (08386) 8489 oder 8112  
Telefax (08386) 8561

**Reisebüro HÖLZLER**  
Oberstaufen, Tel.: 08386/2225

Ihr Partner in allen Reisefragen  
Bus - Flug - Schiff

Linienerkehr:  
Steibis - Dorf - Alpe Hörmoos  
täglich von Mai bis November

**9 Berggasthof Hochlitten**  
Familie Berkmann - A-6943 Riefensberg - Telefon (0043) 56 13/ 83 63

Durchgehend warme Küche, große SONNENTERRASSE mit schöner Aussicht in die Allgäuer und Schweizer Berge. Schneereichere Lage in 1000 Meter Höhe, Lift direkt am Haus. Komfortzimmer (40 Betten).

Autofahrt auch im Winter.  
Dienstag Ruhetag!  
[www.hochlitten.com](http://www.hochlitten.com)

**10 Alpengasthof Hochbühl (1233m)**  
Familie Kasper - Oberstaufen-Steibis - Telefon 0 83 86/ 81 38

Für Tagesgäste Buslinienverkehr (Haltestelle am Haus). Wanderer erreichen uns von Steibis aus in ca. einer Stunde. Wir verwöhnen Sie mit gutbürgerlicher Küche und hausgemachten Kuchen (Spezialität: Apfelstrudel). Herrlicher Panoramablick, Sonnenterrasse, Gästezimmer.  
Mittwoch Ruhetag!

**5 Waltners Alpe** Allgäuer Bergkäseerei

- ★ Hier wird die Milch zu Bergkäse und Schnittkäse verarbeitet.
- ★ Ab 5 Personen Sennereiführung (auf Anmeldung).
- ★ Täglich geöffnet von Mai - Oktober
- ★ Deftige Brotzeiten aus eigener Erzeugung.

Waltners Alpe, Familie Gmeiner  
D-87534 Oberstaufen-Steibis  
Telefon +49(0)8386/8149

**11 Alpe Glutschwanden (1225 m)**

Martin Schneider  
Oberstaufen-Steibis  
Telefon 0 83 86/ 80 42

Einkehren in gemütlicher Jausestube im Wander- und Skigebiet (Loipenanbindung).  
Übernachtungsmöglichkeit.  
Sonnige Lage.

**6 DAS IMBERGHHAUS**

Oberstaufen-Steibis - Tel. 08386/8106 - Fax 8140  
Doppel- und Mehrbettzimmer mit UF oder HP.  
Für Übernachtungsgäste 10% Ermäßigung auf Liftkarten in der Skirennbahn. Abfahrtsloipen, Langlaufloipen, Winterwanderwege. Ausgangspunkt der Winterrodelbahn. Rodel- und Lifteintrittspreise. Große Sonnenterrasse. Im Sommer Bushaltestelle, Spielplatz, Mountainbiketrail und Ausgangspunkt vieler Touren.  
Wir freuen uns auf Sie!

**12 Gasthaus zur Hochwies**

Familie Berkmann - 87534 Oberstaufen-Steibis  
Telefon 08386/8137 oder (0043) 5513/8431

Alte gemütliche Stube, gutbürgerliche Küche, Kaffee und hausgemachte Kuchen. Montag Ruhetag!

**7 Alpe Hohenegg (1200 m)**  
Fam. Amplatz - 87534 Oberstaufen-Steibis - Telefon 08386/8147

Genießen Sie den Ausblick ins weite Allgäu in sonniger Lage, direkt im Wander- und Skigebiet. Allgäuer Spezialitäten (warm und kalt), hausgemachte Kuchen, Sonnenterrasse, Übernachtungsmöglichkeit.  
Freitag Ruhetag (im Sommer).

**13 Alpengasthof Hörmoos**

urig - gemütlich - freundlich

- Sonnenterrasse am Bergsee
- Tiere füttern am Spielplatz
- Doppelzimmer mit Dusche/WC
- Mehrbettzimmer
- Endstation des Linienbusses von Steibis
- Dienstag Ruhetag

Familie Klaus Schneider  
D-87534 Oberstaufen-Steibis - Telefon 08386/ 8129  
Telefax 08386/8633 - [www.hoeremoos.de](http://www.hoeremoos.de) - [hoeremoos@t-online.de](mailto:hoeremoos@t-online.de)

**8 Alpengasthof „Vordere Fluh“**

Familie Meisburger  
87534 Oberstaufen-Steibis  
Telefon 08386/8466

Gemütliches Berggasthaus mitten im Wander- und Skigebiet IMBERG-FLUH

- Gutbürgerliche Küche
- Deftige Brotzeiten
- Kaffee und hausgemachte Kuchen
- Große Sonnenterrasse
- Übernachtungsmöglichkeit

Dienstag Ruhetag!

**14 Hubertushaus** - Dension und Schullanäheim

kommen genießen wohlfühlen

Wir freuen uns auf Ihren Besuch!

- Doppel- und familienfreundliche Mehrbettzimmer mit DU/WC
- Günstige Mehrbettzimmer mit Etagen DU/WC
- Seminarraum, Hobbyraum, Aufenthaltsraum, Kinderspielplatz
- Vielfältige Wander- u. Bergtouren, gespurte Winterwanderwege
- Direkter Einstieg in die Loipe, Skilifte Hochhaidenich 25. min entfernt

Familie Reinhard Schneider D-87534 Oberstaufen/Steibis  
Tel.: +49(0)8386/8117 Fax: +49(0)8386/8093 [www.hubertushaus.com](http://www.hubertushaus.com)

**15 BERGGASTHOF »Falkenhütte«**  
 Familie Berkmann/Schneider - Telefon 08386/8113 - Fax 86 69



Prächtige Einkehrstätte (1500 m) während Ihrer Bergwanderung zwischen Hochgrat und Hochhäderich.  
 Gutbürgerliche Küche, Brotsorten, Kuchen, herrliche Aussichtsterrasse.  
 Gästezimmer mit Ergeendusche.  
 45 Minuten von der Bushaltestelle.  
*Montag Ruhetag!*



**16 Berggasthaus Hochhäderich**



Am Berggipfel - Sonnenterrasse  
 Dreiländerblick - herrliches Bergpanorama  
 Einfache warme und kalte Küche, Getränke zu familienfreundlichen Preisen  
 Matratzenlager - kein Ruhetag.  
 Wir freuen uns über Ihren Besuch!  
 Familie Bilger  
 Telefon: +43(0)5513/6472 oder +43(0)664/1611423

# Erlebnis Erlebnis BERGE

**17** ALPENARENA  
**Hoch Häderich**  
 www.alpenarena.com  
 HITTISAU/RIEFENSBERG  
 RESTAURANT - ALMHOTEL\*\*\* MIT WELLNESS-ANGEBOT  
 Familie Steurer, A-6952 Hittisau  
 Telefon +43(0)5513/8254-0 • Fax +43(0)5513/8254-52  
 E-Mail: [office@alpenarena.com](mailto:office@alpenarena.com) • täglich geöffnet



WINTERWANDERN  
 LANGLAUFEN  
 RODELN

**BREGENZERWALD  
 ALLGÄUER ALPEN**

Hochhäderich - Falken - Imberg - Hochgrat

**18 Alpstüble Moos**



Familie Steinhäuser  
 A-6942 Krumbach 194  
 Telefon und Fax (00 43) 55 13/83 03 oder Telefon 0664/4122915  
 Unsere Hütte liegt inmitten einer erblühenden Gebirgslandschaft und eines großen Hochmoors.  
 Romantische Pferdeschlitzenfahrt, auf Wunsch auch Fackelfahrt!  
 Große Sonnenterrasse.  
 Mittwoch Ruhetag.  
 Auf Ihren Besuch freut sich Familie Steinhäuser



**19 Ferienhof Koyen**



Urlaub auf dem Bauernhof  
 \* Gepflegte Ferienwohnungen für 2 bis 6 Personen.  
 \* Reitmöglichkeit auf Haflinger-Pferden und Ponys - viele Tiere auf dem Hof!  
 \* Zum Schigebiet/ Langlaufloipe 800 m  
 Auf Ihr Kommen freut sich Familie Dorn.  
 Ferienhof Koyen, A-6943 Riefensberg, Telefon + Fax +43(0)5513/8148

# Erlebnis Erlebnis BERGE

Wandern - Freizeit - Sport - Skiverleih



**SPORT HAUBER**

Oberstaufen - Steibis  
 Tel. 08386-8526 www.sport-hauber.de

SPAZIERGÄNGE  
 WANDERUNGEN  
 BERGTOUREN

**BREGENZERWALD  
 ALLGÄUER ALPEN**

Hochhäderich - Falken - Imberg - Hochgrat